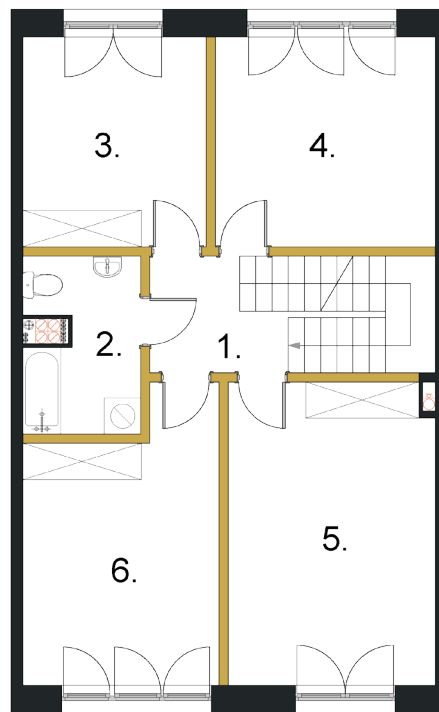
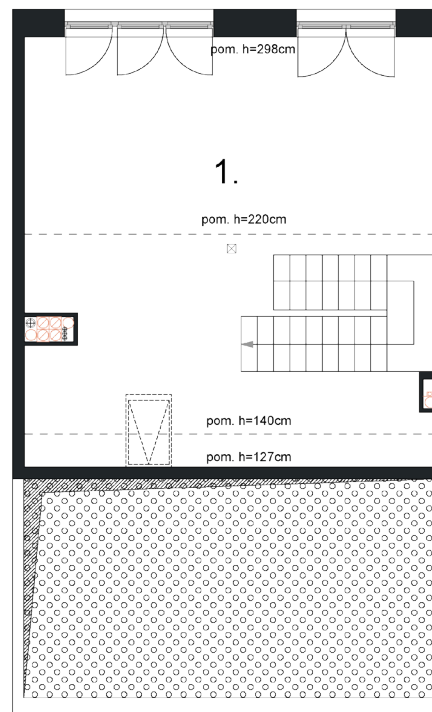


PARTER



PIĘTRO



PODDASZE



ŚCIANY DZIAŁOWE - NADAJĄCE SIĘ DO PRZEBUDOWY / DEMONTAŻU



ŚCIANY ZEWNĘTRZNE / KONSTRUKCYJNE/ SZACHTY KOMINOWE NIEPODLEGAJĄCE ZMIANOM



WEJŚCIE DO BUDYNKU

- POWIERZCHNIA UŻYTKOWA POSZCZEGÓLNYCH POMIESZCZEŃ W LOKALU/BUDYNKU OBLICZONA ZGODNIE Z ROZPORZĄDZENIEM MINISTRA TRANSPORTU, BUDOWNICTWA I GOSPODARKI MORSKIEJ Z DNIA 25 KWIEŚNIA 2012 R. W SPRAWIE SZCZEGÓŁOWEGO ZAKRESU I FORMY PROJEKTU BUDOWLANEGO, LICZONA ZGODNIE Z ZASADAMI ZAWARTYMI W POLSKIEJ NORMIE "PN-ISO 9836:1997 - WŁASNOŚCI UŻYTKOWE W BUDOWNICTWIE. OKREŚLANIE I OBLICZANIE WSKAŹNIKÓW POWIERZCHNIOWYCH I KUBATUROWYCH".
- POWIERZCHNIA UŻYTKOWA LOKALU/BUDYNKU JEST OBLICZONA W METRACH KWADRATOWYCH Z DOKŁADNOŚCIĄ DO DWÓCH MIEJSC PO PRZECINKU, DLA WYMIARÓW LOKALU/BUDYNKU W STANIE WYKONCZONYM, NA POZIOME PODŁOŻY, NIE LICZĄC LISTEW PRZYPODŁOGOWYCH, PROGÓW ITP. DO POWIERZCHNI UŻYTKOWEJ LOKALU/BUDYNKU NIE SĄ WLICZANE POWIERZCHNIE OTWORÓW NA DRZWI I OKNA ORAZ NISZE W ELEMENTACH ZAMYKAJĄCYCH.
- POWIERZCHNIE TARASÓW I OGRÓDKÓW NIE SĄ WLICZANE DO POWIERZCHNI UŻYTKOWEJ LOKALU.
- NINIEJSZA KARTA STANOWI SUGEROWANY PRZEZ PROJEKTANTA W PROJEKCIE BUDOWLANYM PODZIAŁ LOKALU/BUDYNKU, KTÓRY NIE JEST DLA KLIENTA WIĄZĄCY.
- WYPOSAŻENIE POMIESZCZEŃ POKAZANO TYLKO W CELU PREZENTACJI ARANŻACJI. TAKIE ELEMENTY JAK M. IN. UMEBLOWANIE, BIAŁY MONTAŻ, PRZYBORY SANITARNE, DRZWI WEWNĘTRZNE NIE STANOWIĄ WYPOSAŻENIA NABYWANEGO LOKALU/BUDYNKU. PODEJŚCIA DO PRZYBORÓW SANITARNYCH WYPROWADZONE ZOSTANĄ NATYKNOWO BĄDŹ ZAKOŃCZONE NA SZACHTACH.
- NINIEJSZA KARTA KATALOGOWA, WYMIARY POMIESZCZEŃ, LOKALIZACJA PRZYBORÓW SANITARNYCH, ROZMIESZCZENIE PUNKTÓW INSTALACYJNYCH ITP. ZOSTAŁY OPRACOWANE NA PODSTAWIE PROJEKTU BUDOWLANEGO I NIE STANOWIĄ WIERNEGO ODWZOROWANIA POWSTAŁEGO LOKALU/BUDYNKU. INWESTOR ZASTRZEGA SOBIE MOŻLIWOŚĆ WPROWADZENIA NIEWIELKICH ZMIAN WYMIARÓW I USYTUOWANIA ELEMENTÓW W TOKU REALIZACJI INWESTYCJI W STOSUNKU DO INFORMACJI ZAWARTYCH W KARCIE.
- POWIERZCHNIE POMIESZCZEŃ ZOSTANĄ PONOWNIE OKREŚLONE W DOKUMENTACJI POWYKONAWCZEJ NA PODSTAWIE POMIARÓW GEODEZYJNYCH DOKONANYCH ZGODNIE Z OBOWIĄZUJĄCYMI PRZEPISAMI PRAWA I W ZWIĄZKU Z TYM MOGĄ ULEC NIEZNACZNYM ZMIANOM W STOSUNKU DO PODANYCH W TYM MATERIALE.
- ELEMENTY NIEUJĘTE NA RYSUNKACH OPISANO W STANDARDZIE LOKALU/BUDYNKU.

FALENTY FAMILY PARK

BUDYNEK 20 LOKAL B

POWIERZCHNIA UŻYTKOWA 122,52 m²

POWIERZCHNIA Z PODDASZEM NIEUŻYTKOWYM 153,35 m²

PARTER

| nr pom. | Nazwa pomieszczenia | pow. / m ² |
|---------|------------------------|-----------------------|
| 1. | Przedsiónek | 3,74 m ² |
| 2. | Spizarnia | 2,28 m ² |
| 3. | Łazienka | 2,98 m ² |
| 4. | Hol / kl. schodowa | 7,40 m ² |
| 5. | Salon / aneks kuchenny | 25,15 m ² |
| 6. | Garaż | 16,90 m ² |

Razem parter 58,45 m²

PIĘTRO

| nr pom. | Nazwa pomieszczenia | pow. / m ² |
|---------|---------------------|-----------------------|
| 1. | Hol / kl. schodowa | 8,53 m ² |
| 2. | Łazienka | 4,91 m ² |
| 3. | Sypialnia | 9,79 m ² |
| 4. | Sypialnia | 11,77 m ² |
| 5. | Pokój | 15,89 m ² |
| 6. | Pokój | 13,18 m ² |

Razem piętro 64,07 m²

PODDASZE

| nr pom. | Nazwa pomieszczenia | pow. / m ² |
|---------|----------------------|-----------------------|
| 1. | Poddasze nieużytkowe | 30,83 m ² |

Razem poddasze 30,83 m²

ul. Falencka
wieś Falenty Duże



ul. Falencka
100m